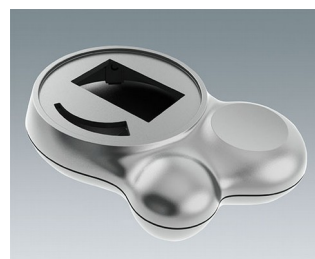


ОКРАСКА

Мы создаем нужные оттенки сами. Это обеспечивает минимальные сроки подготовки и производства. Цвет определяется по таблицам RAL или Pantone, или по образцу заказчика.

- **Глянцевые и матовые покрытия**
В зависимости от Ваших пожеланий мы наносим матовые или глянцевые покрытия. Матовые покрытия устраняют нежелательные блики поверхности, а глянцевые покрытия превосходно смотрятся.
- **Покрытия, имитирующие металл**
Опциональное матовое или глянцевое покрытие «металлик».
- **Софт-Тач**
Покрытие, похожее по ощущениям на кожезаменитель. Это даёт пользователю ощущение «бархатистости поверхности», приятное при работе с ручными приборами.
- **Антибактериальное покрытие**
Специальная защитная краска, препятствующая осаждению и размножению бактерий.
- **Антиэлектростатическое покрытие**
Специальная краска, предохраняющая от электростатического разряда.

Мы с удовольствием ознакомим вас с нашими техническими возможностями.



Возможно внесение изменений без предварительного уведомления. © by OKW Gehäusesysteme, Buchen/Germany.