

POTTING BOX (ТЕРМОПЛАСТМАССА)



Корпуса для Заливки Компаундом

Широкий выбор корпусов для заливки компаундом электронных сборок.

- электронные сборки, залитые компаундом, защищены от ударов, а также воздействия температуры, влажности и агрессивных сред
- полиамид 6.6: недорогой ударостойкий материал, 15 размеров (от 14 x 14 x 11,5 мм до 46,2 x 46,2 x 40,8 мм)
- АБС: недорогой материал, в основном для заливки небольших сборок, 6 размеров (от 12,3 x 12,3 x 15,3 мм до 67,5 x 35,8 x 46,3 мм)

[Перейти к корпусам POTTING BOX \(дюропласт\)](#)



Виды доработки

Чего ещё не хватает для создания Вашего индивидуального решения? Мы можем поставить корпуса и регулировочные ручки со всеми необходимыми модификациями для Вашей задачи.
Виды доработки для Potting Box (термопластмасса)

POTTING BOX (ТЕРМОПЛАСТМАССА)

OKW
GEHÄUSE
SYSTEME



Механическая
обработка



Нанесение покрытий



Нанесение
изображений



Лазерная гравировка

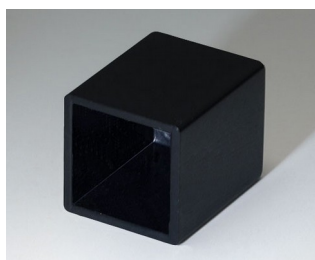


Экранирующее
покрытие

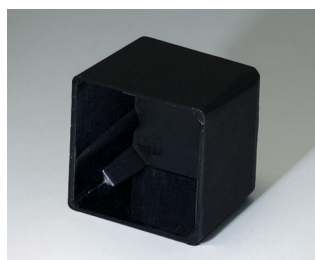


Установка / Сборка
аксессуаров

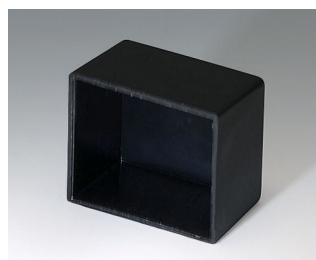
Исполнения



A8012159
POTTING BOX, исп. III
АБС (UL 94 HB)
черный RAL 9005
12,3x12,3x15,3mm



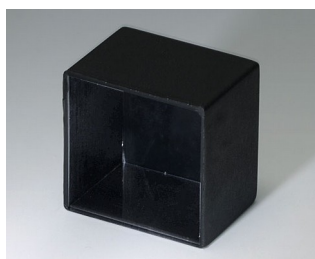
A8014118
POTTING BOX, исп. II
ПА 66 (UL 94 V-2)
черный RAL 9005
14x14x11,5mm



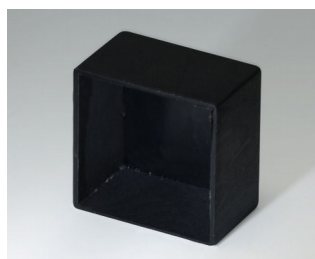
A8017108
POTTING BOX, исп. III
ПА 66 (UL 94 V-2)
черный RAL 9005
17,4x15x10,5mm



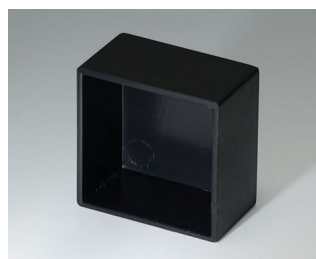
A8017158
POTTING BOX, исп. II
ПА 66 (UL 94 HB)
черный RAL 9005
17,4x15x15,3mm



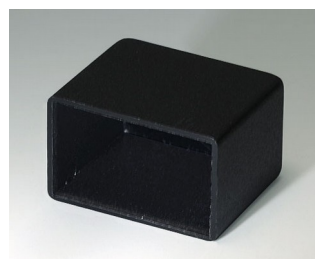
A8018138
POTTING BOX, исп. III
ПА 66 (UL 94 V-2)
черный RAL 9005
18,6x18,6x13,7mm



A8020128
POTTING BOX, исп. III
ПА 66 (UL 94 V-2)
черный RAL 9005
20,8x20,8x12,6mm



A8021129
POTTING BOX, исп. III
АБС (UL 94 HB)
черный RAL 9005
21,2x21,2x12,1mm

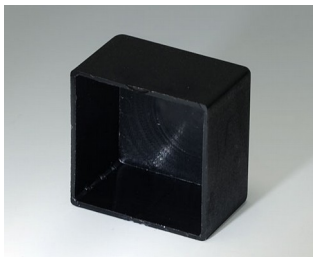


A8021178
POTTING BOX, исп. III
ПА 66 (UL 94 V-2)
черный RAL 9005
21,3x13,3x17,7mm

POTTING BOX (ТЕРМОПЛАСТМАССА)

OKW

GEHÄUSE
SYSTEME



A8022148
POTTING BOX, исп. III
ПА 66 (UL 94 V-2)
черный RAL 9005
22,4x22,4x14mm



A8025159
POTTING BOX, исп. III
АБС (UL 94 HB)
черный RAL 9005
25,3x25,3x15,2mm



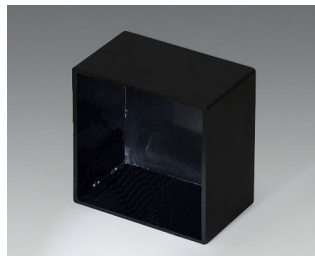
A8026358
POTTING BOX, исп. III
ПА 66 (UL 94 HB)
черный RAL 9005
26,4x26,4x35,2mm



A8029198
POTTING BOX, исп. III
ПА 66 (UL 94 V-2)
черный RAL 9005
29x29x19,2mm



A8030508
POTTING BOX, исп. III
ПА 66 (UL 94 V-2)
черный RAL 9005
30,3x30,3x50,3mm



A8032208
POTTING BOX, исп. III
ПА 66 (UL 94 V-2)
черный RAL 9005
32,4x32,4x20mm



A8038209
POTTING BOX, исп. III
АБС (UL 94 HB)
черный RAL 9005
38,3x20,4x20,2mm



A8039268
POTTING BOX, исп. II
ПА 66 (UL 94 V-2)
черный RAL 9005
38,8x38,8x26,6mm



A8039398
POTTING BOX, исп. II
ПА 66 (UL 94 V-2)
черный RAL 9005
38,9x38,9x38,8mm



A8040208
POTTING BOX, исп. II
ПА 66 (UL 94 V-2)
черный RAL 9005
40x10x20,2mm



A8045169
POTTING BOX, исп. III
АБС (UL 94 HB)
черный RAL 9005
45,5x30,5x15,7mm



A8046408
POTTING BOX, исп. III
ПА 66 (UL 94 HB)
черный RAL 9005
46,2x46,2x40,8mm



A8067469
POTTING BOX, исп. III
АБС (UL 94 HB)
черный RAL 9005
67,5x35,8x46,3mm

POTTING BOX (ТЕРМОПЛАСТМАССА)

OKW

GEHÄUSE
SYSTEME

Возможно внесение изменений без предварительного уведомления. © by OKW Gehäusesysteme, Buchen/Germany.