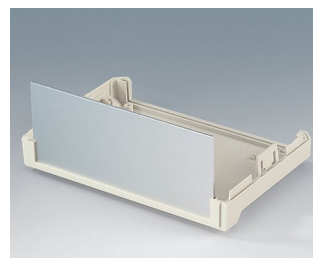
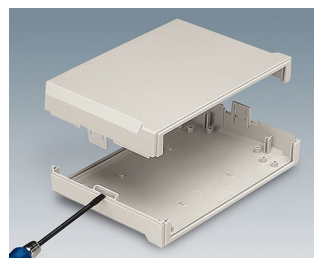
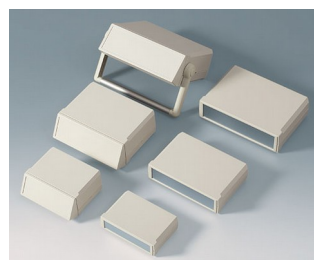


# MOTEC

## Современные Настольные Корпуса с Панелями Большого Размера

Тщательно подобранные размеры, стильный дизайн и эргономичные панели отличают корпуса MOTEC от привычных изделий.

- стильное семейство корпусов для измерительных приборов
- три базовых размера
- несколько градаций по высоте для различных требований
- высококачественная пластмасса АБС (UL 94 HB)
- прочные замки-защёлки минимизируют время сборки
- разборка возможна только с помощью отвёртки с плоским жалом
- эргономичная наклонная лицевая панель с углублённой областью для плёночной клавиатуры
- алюминиевые панели заказываются отдельно
- исполнения с ручкой для эргономичного наклона или переноски
- в комплект входят 4 резиновые ножки
- степень защиты IP40
- направляющие канавки на стенках для вставки перегородок или плат
- монтажные бобышки для крепления плат



# MOTEC

## Примеры применения

- Контрольно-измерительная аппаратура
- Устройства управления
- Периферийное и интерфейсное оборудование
- Распределительные коробки, модемы, лабораторное оборудование
- Медицинская и оздоровительная техника



Rhinospirometer



Telemetry system with cordless sensors

## Виды доработки

Чего ещё не хватает для создания Вашего индивидуального решения? Мы можем поставить корпуса и регулировочные ручки со всеми необходимыми модификациями для Вашей задачи.  
Виды доработки для Motec



Механическая обработка



Нанесение покрытий



Нанесение изображений



Лазерная гравировка



Декоративные наклейки



Отливка из нестандартных материалов



Экранирующее покрытие



Установка / Сборка аксессуаров

# MOTEC

## Исполнения



**V3015117**  
MOTEC S, низкий  
АБС (UL 94 HB)  
белый RAL 9002  
155x105x40mm  
IP 40



**V3015127**  
MOTEC S, средний  
АБС (UL 94 HB)  
белый RAL 9002  
155x105x65mm  
IP 40



**V3015137**  
MOTEC S, высокий  
АБС (UL 94 HB)  
белый RAL 9002  
155x105x90mm  
IP 40



**V3020117**  
MOTEC M, низкий  
АБС (UL 94 HB)  
белый RAL 9002  
205x140x50mm  
IP 40



**V3020127**  
MOTEC M, средний  
АБС (UL 94 HB)  
белый RAL 9002  
205x140x75mm  
IP 40



**V3020137**  
MOTEC M, высокий  
АБС (UL 94 HB)  
белый RAL 9002  
205x140x100mm  
IP 40



**V3020147**  
MOTEC M, с ручкой  
АБС (UL 94 HB)  
белый RAL 9002  
205x140x75mm  
IP 40



**V3023117**  
MOTEC L, низкий  
АБС (UL 94 HB)  
белый RAL 9002  
235x165x60mm  
IP 40



**V3023127**  
MOTEC L, средний  
АБС (UL 94 HB)  
белый RAL 9002  
235x165x85mm  
IP 40



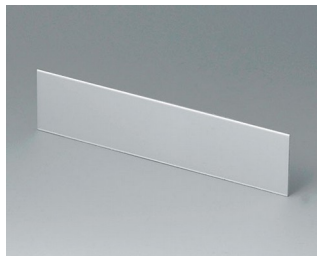
**V3023137**  
MOTEC L, высокий  
АБС (UL 94 HB)  
белый RAL 9002  
235x165x110mm  
IP 40



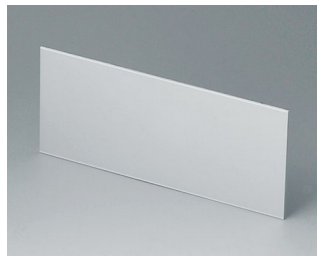
**V3023147**  
MOTEC L, с ручкой  
АБС (UL 94 HB)  
белый RAL 9002  
235x165x85mm  
IP 40

# MOTEC

## Необходимые аксессуары



**B3115100**  
Лицевая / задняя панель S  
Алюминий  
матово-анодированный  
136x32x1,5mm



**B3115110**  
Лицевая / задняя панель S  
Алюминий  
матово-анодированный  
136x57x1,5mm



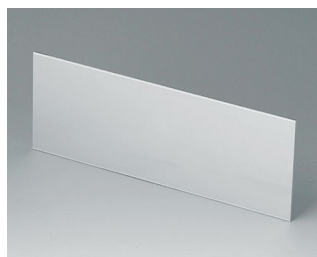
**B3115120**  
Лицевая / задняя панель S  
Алюминий  
матово-анодированный  
136x82x1,5mm



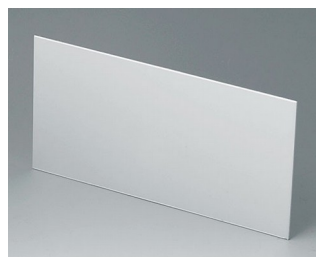
**B3115167**  
Наклонная лицевая панель S,  
средняя  
АБС (UL 94 HB)  
белый RAL 9002



**B3120100**  
Лицевая / задняя панель M  
Алюминий  
матово-анодированный  
185x42x1,5mm



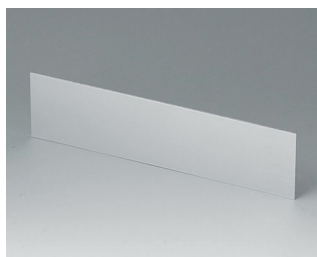
**B3120110**  
Лицевая / задняя панель M  
Алюминий  
матово-анодированный  
185x67x1,5mm



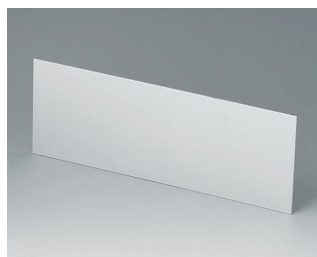
**B3120120**  
Лицевая / задняя панель M  
Алюминий  
матово-анодированный  
185x92x1,5mm



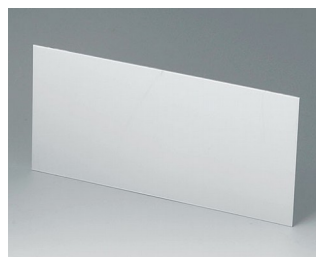
**B3120167**  
Наклонная лицевая панель M,  
средняя  
АБС (UL 94 HB)  
белый RAL 9002



**B3123100**  
Лицевая / задняя панель L  
Алюминий  
матово-анодированный  
214x52x1,5mm



**B3123110**  
Лицевая / задняя панель L  
Алюминий  
матово-анодированный  
214x77x1,5mm



**B3123120**  
Лицевая / задняя панель L  
Алюминий  
матово-анодированный  
214x102x1,5mm



**B3123167**  
Наклонная лицевая панель L,  
средняя  
АБС (UL 94 HB)  
белый RAL 9002



**B3123177**  
Наклонная лицевая панель L,  
высокая  
АБС (UL 94 HB)  
белый RAL 9002

# MOTEC

Аксессуары - для сборки



A9199008  
Набор шурупов

Возможно внесение изменений без предварительного уведомления. © by OKW Gehäusesysteme, Buchen/Germany.